

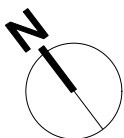
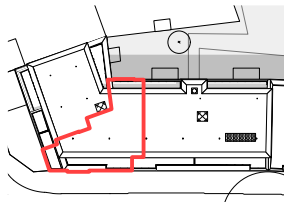
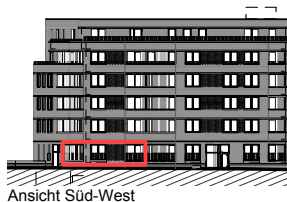
DROSSELSTRASSE

modernes Barmbek



 Abhangendecke

F Festverglasung
(nur zu Reinigungszwecken offenbar)



WOHNUNG NR. 1.0.2

WE02 - Steilshooper Straße 70
2 Zimmer - Erdgeschoss
Barrierefrei nach HBauO

Abstell	ca.	1,6m ²
Bad	ca.	5,3m ²
Flur	ca.	9,6m ²
Loggia 50%	ca.	2,0m ²
Loggia 50%	ca.	2,5m ²
Schlafen	ca.	12,8m ²
Wohnküche	ca.	37,9m ²
Gesamt	ca.	71,7m²



Möbel, Einbauküche und Waschmaschine sind nicht im Kaufpreis enthalten, den genauen Lieferumfang definiert die Baubeschreibung. Darstellungen dienen der Illustration. Alle Maße sind ca. Angaben und können sich im Planungsprozess und/oder durch Sonderwünsche ändern. Eine Änderung der Planung und die Ausführungsart behält sich der Verkäufer vor, soweit technisch zweckmäßig oder notwendig und dem Käufer zumutbar.